

GIANNA 17 - 19 - 21 - 23



MATERASSO H17-19
MATELAS H17-19
MATTRESS H17-19

MATERASSO H21-23
MATELAS H21-23
MATTRESS H21-23

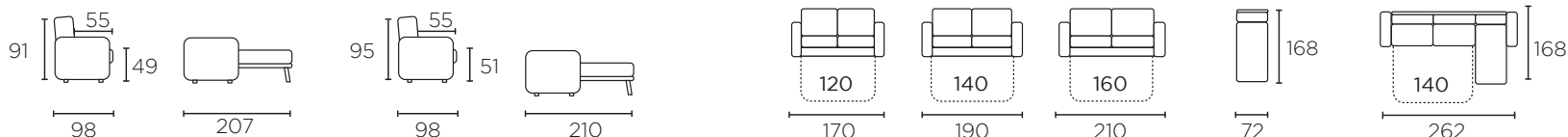
POSTI 2,5
PLACES 2,5
SEATS 2,5

POSTI 3
PLACES 3
SEATS 3

MAXI

CHAISE-LONGUE

COMPOSIZIONE C1
COMPOSITION C1



CHAISE LONGUE CONTENITORE | CHAISE LONGUE COFFRE | STORAGE CHAISE LONGUE VANO PORTA
SPALLIERA CON VANO PORTA CUSCINI | DOSSIER AVEC RANGE OREILLERS | BACKREST WITH PILLOW STORAGE
DISPONIBILE IN VERSIONE FISSA | DISPONIBLE EN VERSION FIXE | AVAILABLE IN FIXED VERSION

DREAM H 17 - 21

COMPOSIZIONE:

LASTRA: lastra in poliuretano espanso di tipo superelastico (specifica per divani letto), densità 30 kg/m³.

RIVESTIMENTO: Rivestimento in tessuto di poliestere, trapuntato con ovatta acrilica di spessore maggiorato, per ottenere l'effetto "cella", questa particolare lavorazione conferisce al materasso un comfort superiore ed un aspetto più ricco.

FASCIA: fascia in tessuto di poliestere trapuntato e colore a contrasto.

BORDATURA: fasce perimetrali con doppia bordatura.

COMPOSITION:

AME : en mousse de polyuréthane expansé - type super élastique (spécifique pour canapés-lits), densité 30 kg/m³.

COUTIL: 100% polyester. Matelassée avec ouate acrylique très épaisse pour obtenir l'effet "cellule"; cette finition spéciale donne au matelas un confort supérieur et un aspect plus riche.

PLATEBANDE: 100% polyester matelassé - couleur contrastée - double ganse.

COMPOSITION:

BASE: polyurethane foam - super elastic type (specific for sofa beds), density 30 kg/m³.

COVER: 100% polyester. Quilted with extra thick acrylic wadding to reach the "cell" effect; this special finish gives the mattress a superior comfort and a richer look.

PERIMETER BAND: 100% quilted polyester - contrasting colour - double border.



PIUMOSO PRESTIGE H 17- 21

COMPOSIZIONE:

Lastra in schiuma di poliuretano ad alta elasticità, in densità 35 kg/m³, trapuntatura con doppia imbottitura in morbida ovatta acrilica.
Rivestimento sfoderabile e lavabile a secco.

COMPOSITION:

Plaque en mousse de polyuréthane de densité 35 kg/m³, haute élasticité, matelassage avec double rembourrage en ouate acrylique douce.
Tissu déhoussable et lavable à sec.

COMPOSITION:

Foam layer with a density of 35 kg/m³, quilted with double padding of soft acrylic wadding.
Removable cover, dry-cleanable.



FASCIA PERIMETRALE REALIZZATA NELLO STESSO TESSUTO DEL DIVANO

PLATEBANDE REALISEE DANS LE MEME TISSU DU CANAPE

PERIMETER BAND MADE IN THE SAME FABRIC OF THE SOFA



PIUMOSO MEMORY H 17 - 21

COMPOSIZIONE:

DOPPIA LASTRA: una lastra in schiuma di poliuretano ad alta elasticità in densità di 35 kg/m³, accoppiata ad una lastra in schiuma di poliuretano di tipo "memory" in densità 55 kg/m³.
Rivestimento sfoderabile e lavabile a secco.

COMPOSITION:

Double couche: une couche en mousse de polyuréthane à haute élasticité de densité 35 kg/m³ attachée à une couche de polyuréthane en mémoire de forme de densité 55 kg/m³.
Déhoussable et lavable à sec.

COMPOSITION:

DOUBLE LAYER: a high elasticity polyurethane foam layer with a density of 35 kg/m³, combined with a densely bonded polyurethane foam plate of type "Memory" with a density of 55 kg/m³.
Removable cover, dry-cleanable



FASCIA PERIMETRALE REALIZZATA NELLO STESSO TESSUTO DEL DIVANO

PLATEBANDE REALISEE DANS LE MEME TISSU DU CANAPE

PERIMETER BAND MADE IN THE SAME FABRIC OF THE SOFA



PIUMOSO PLUS H 19 - 23

COMPOSIZIONE:

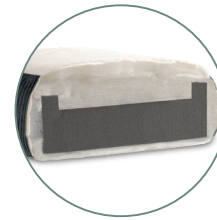
Nucleo centrale costituito da lastra in poliuretano espanso con densità di 35 kg/m³. Doppio strato di ovatta acrilica posizionato nella parte superiore. Strato finale di ovatta acrilica che avvolge tutto il materasso. Rivestimento realizzato in tessuto di poliestere, caratterizzato da proprietà antiacaro. Tirature centrali realizzate con fiocchi di poliestere.

COMPOSITION:

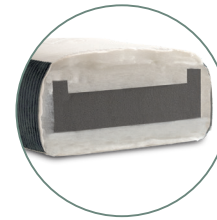
Noyau central constitué d'une plaque en polyuréthane expansé d'une densité de 35 kg/m³. Double couche d'ouate acrylique sur la partie supérieure. Couche d'ouate acrylique finale qui enveloppe entièrement le noyau du matelas. Housse en tissu polyester antiacariens. Capitonage à noeuds réalisé avec des flocons de polyester.

COMPOSITION:

The central core consists of expanded polyurethane foam, 35 kg/m³ density. Topside with double layer of acrylic wadding. The final layer of acrylic wadding covers the entire mattress. The mattress cover is made of polyester fabric with anti-mite properties. Knotted quilting made of polyester flakes.



H 19 cm



H 23 cm

FASCIA PERIMETRALE REALIZZATA
NELLO STESSO TESSUTO DEL DIVANO

PLATEBANDE REALISEE
DANS LE MEME TISSU DU CANAPE

PERIMETER BAND MADE
IN THE SAME FABRIC OF THE SOFA



MADE IN ITALY

SCHEDA TECNICA | FICHE TECHNIQUE | TECHNICAL DETAILS

DIVANO/POLTRONA VERSIONE LETTO | CANAPE/FAUTEUIL VERSION LIT | SOFA/ARMCHAIR BED VERSION



Il meccanismo rapido permette di trasformare tutti i modelli di divano in letto in meno di un minuto e con il minimo sforzo



Notre mécanisme permet de transformer tout canape en lit en moins d'une minute et avec le moindre d'effort



Our mechanism makes it possible to transform any sofa into a bed in less than a minute and with the least effort

VERSIONE LETTO

Divano letto trasformabile con rete elettrosaldata e materasso in poliuretano espanso con spalliera porta cuscini.

STRUTTURA

Metallica con parti esterne in pannelli di agglomerato di legno applicati con innesto a .baionetta

IMBOTTITURE

Poliuretano espanso a densità differenziata .con strato di ovatta acrilica sui cuscini
kg/m³ 35 SEDUTE : densità
kg/m³ 21 SPALLIERA : densità

RIVESTIMENTO

.Tessuto completamente sfoderabile

VERSION LIT

Canape-lit trasformabile avec sommier électro-soudé + sangles sous les assises et dossier avec range-oreillers.

STRUCTURE

Carcasse métallique, accoudoirs et bandeaux en contreplaqué, démontés à appliquer avec enclenchement à baionnette.

GARNISSAGE

Mousse polyuréthane expansé haute résilience.
ASSISES : densité 35 kg/m³
DOSSIER : densité 21 kg/m³

SUSPENSION D'ASSISE

Sangles élastiques haute résistance

REVETEMENT

Tissu totalement déhoussable

BED VERSION

Sofa-bed with metal rigid electro-welded grid, polyurethane foam mattress and storage compartment for head pillows.

STRUCTURE

Strong metallic structure, wooden particle boards with bayonet-joint.

UPHOLSTERY

Polyurethane foam-various densities + acrylic wadding
SEATS : density 35 kg/m³
BACKREST : density 21 kg/m³

SEAT SUPPORT

High strength elastic straps

COVERING

Fabric totally removable

VERSIONE DIVANO FISSO

STRUTTURA

In multistrato di legno ed altri derivati del legno

IMBOTTITURE

Poliuretano espanso a densità differenziate e falda di ovatta acrilica sui cuscini
SEDUTA: densità 35 kg/m³
SPALLIERA: densità 21 kg/m³

SOSPENSIONE SEDUTA

Cinghie elastiche ad alta resistenza

RIVESTIMENTO

Tessuto completamente sfoderabile

VERSION FIXE

STRUCTURE

Sapin peuplier, multiplis et panneaux de particules

GARNISSAGE

Mousse polyuréthane expansé haute résilience
ASSISES: densité 35 kg/m³ + couche acrylique
DOSSIER: densité 21 kg/m³ + couche acrylique

SUSPENSION D'ASSISE

Sangles élastiques grande résistance

REVETEMENT

Tissu: totalement déhoussable

FIXED VERSION

STRUCTURE

Framework in poplar, fir and various derivatives

UPHOLSTERY

Polyurethane foam-various densities + acrylic wadding
SEATS: density 35 kg/m³
BACKREST: density 21 kg/m³

SEAT SUPPORT

High strength elastic straps

COVERING

Fabric: fully removable